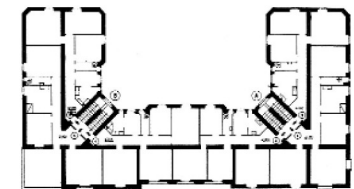
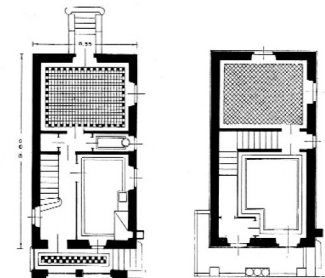


## Borgata-giardino "Garbatella"



**primo nucleo - lotto 5 - 1920-1923** - tipo N  
Innocenzo Sabbatini



**primo nucleo - 1920-1923** - tipo A



**primo nucleo - lotti 1-5 - 1920-1923** progettisti del piano: Gustavo Giovannoni e Massimo Piacentini (ICP)  
soluzioni planimetriche e disposizioni d'insieme: Innocenzo Costantini (ICP)  
parzialmente demolito negli anni Cinquanta

**secondo nucleo - 1923-1926**

**quartiere per baraccati - 1925-1927** casette e edifici di maggior mole: Gian Battista Trotta

**terzo nucleo - 1926-1930**

**case a riscatto - 1926-1927** Plinio Marconi

**case modello - lotto 24 - 1929**

**alberghi suburbani - 1927-1928**

**primo nucleo - 1920-1923**

**edifici di maggior mole**

**casette a divisione orizzontale**

**casette a divisione verticale**

progetto edifici di maggior mole: Innocenzo Sabbatini (tipi M, N, O), Carlo Palmerini (tipo P = demolito)  
progetto casette per sobborghi giardino - tipi A-L: Felice Nori, Carlo Palmerini, Plinio Marconi (anche direzione lavori e scalinata)



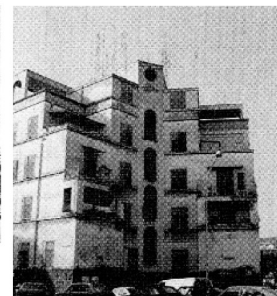
**secondo nucleo - lotto 8 - 1923-1926** edificio a corte semintensivo: Plinio Marconi

### Bibliografia essenziale

V. Fraticelli, *Roma 1914-1929. La città e gli architetti tra la guerra e il fascismo*, Roma 1982.  
C. Cocchioni, M. De Grassi, *La casa popolare a Roma. Trenta anni di attività dell'ICP*, Roma 1984.  
P.O. Rossi, *Roma. Guida all'architettura moderna 1909-1991*, Roma 1991.  
F.R. Stabile, *Regionalismo a Roma. Tipi e linguaggi: il caso Garbatella*, Roma 2001.

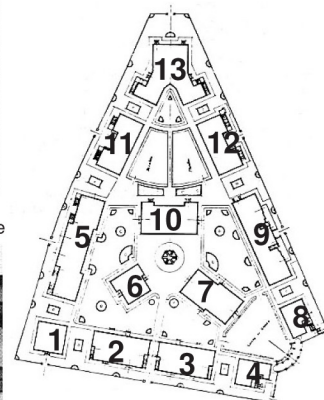


**alberghi suburbani - 1927-1928**  
Innocenzo Sabbatini

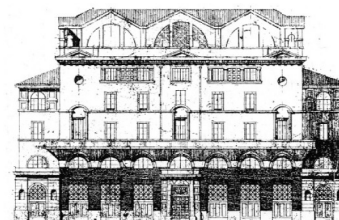


casa 1: Mario De Renzi

interno corte



**case modello - lotto 24 - 1929** - concorso - progetto urbanistico: Plinio Marconi  
1, 5 Mario De Renzi - 2, 3 Mario Marchi - 4, 8, 9 Pietro Aschieri - 6, 7, 10 Gino Cancellotti - 11, 12 Luigi Vietti - 13 Plinio Marconi



**terzo nucleo - bagni pubblici e cinema-teatro - 1926-1930**  
Innocenzo Sabbatini

